

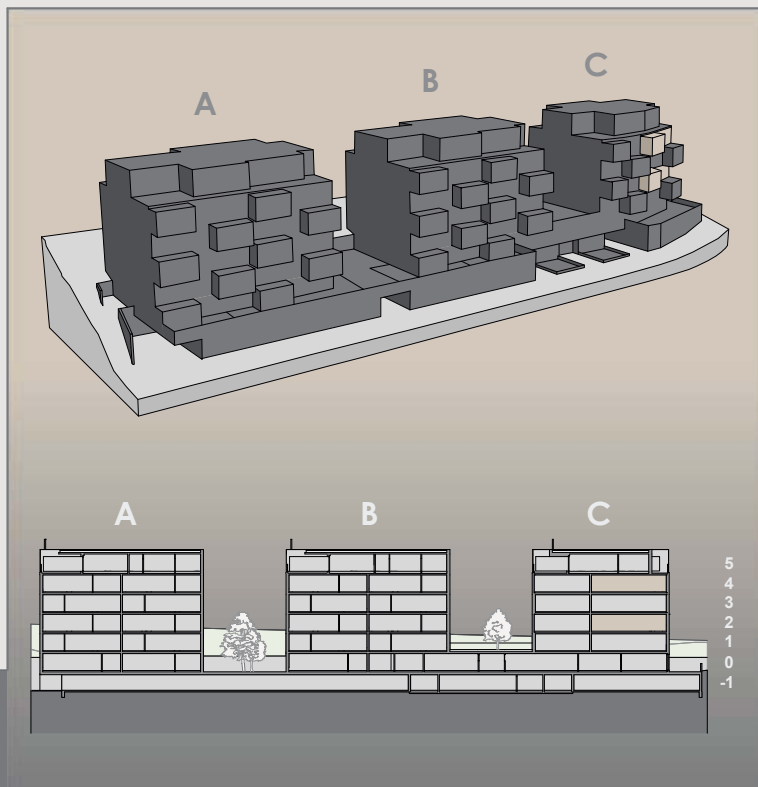
## APPARTEMENTS 3.5 PIECES - TYPE 10 - SURFACE NET HABITABLE 102.0M<sup>2</sup>

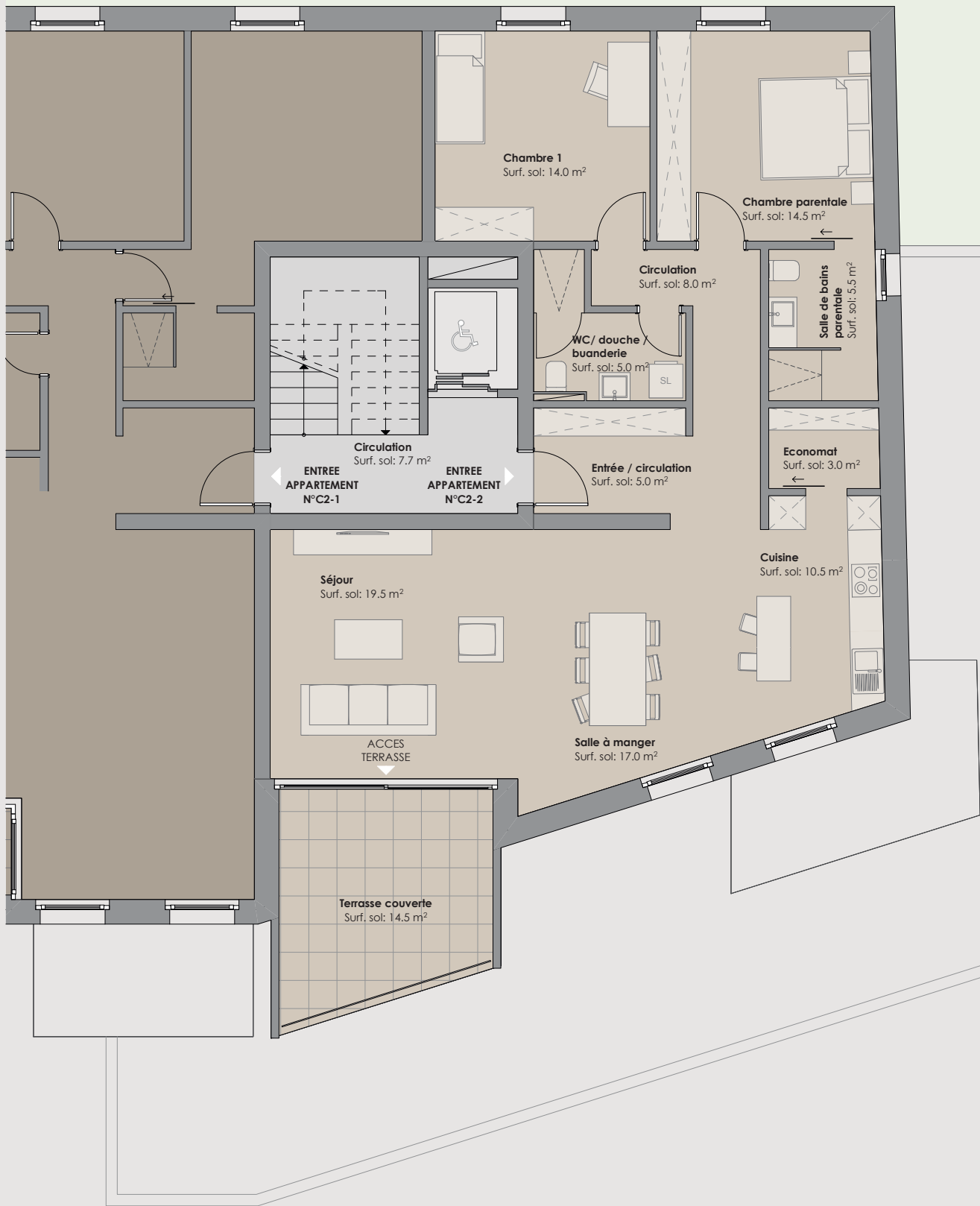
### Nombre d'appartements type 10:

- immeuble C - 1 appartement au niveau 2 - orientation est = n° C2-2
- immeuble C - 1 appartement au niveau 4 - orientation est = n° C4-2

### Descriptif appartements type 10:

- Deux chambres
  - une chambre parentale de 14.5m<sup>2</sup>
  - une chambre de 14.0m<sup>2</sup>
- Deux salles de bains
  - une de 5.5m<sup>2</sup> avec douche
  - une de 5.0m<sup>2</sup> avec douche
  - lave-linge et sèche-linge
- Séjour, salle à manger et cuisine
  - cuisine de 10.5m<sup>2</sup> avec îlot central
  - salle à manger de 17.0m<sup>2</sup>
  - séjour de 19.5m<sup>2</sup>
  - surface totale zone de jour = 47.0m<sup>2</sup>
- Un économat
  - attenant à la cuisine
  - surface de 3.0m<sup>2</sup>
- Une zone d'entrée / Circulation
  - espace armoire prévu
  - surface entrée de 5.0m<sup>2</sup>
  - circulation espace nuit 8.0m<sup>2</sup>
- Une terrasse (balcon)
  - surface de 14.5m<sup>2</sup>





m 1m 2m 3m 4m 5m