

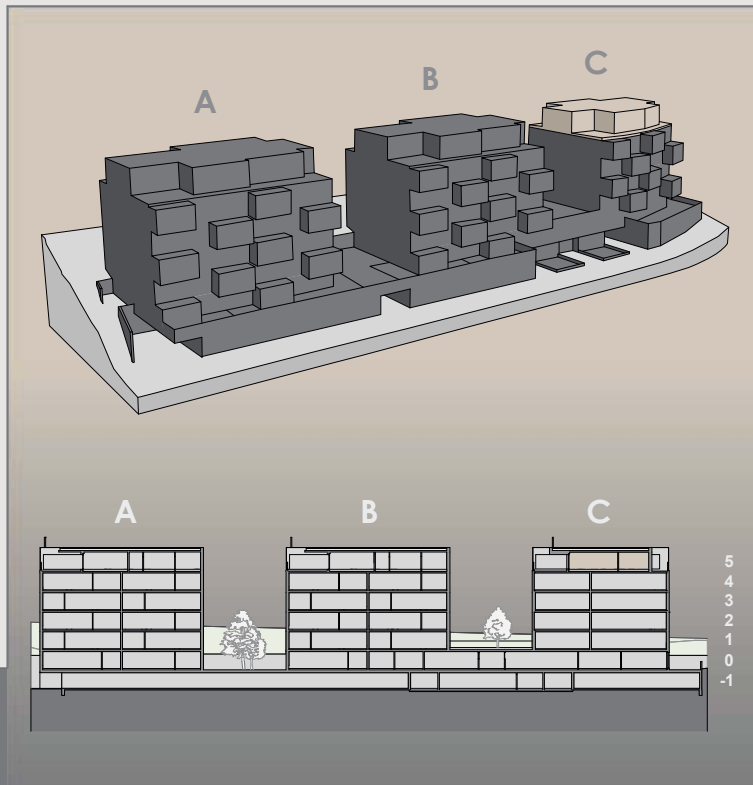
# APPARTEMENTS 4.5 PIECES EN ATTIQUE- TYPE 12 - SURFACE NET HABITABLE 157.5M<sup>2</sup>

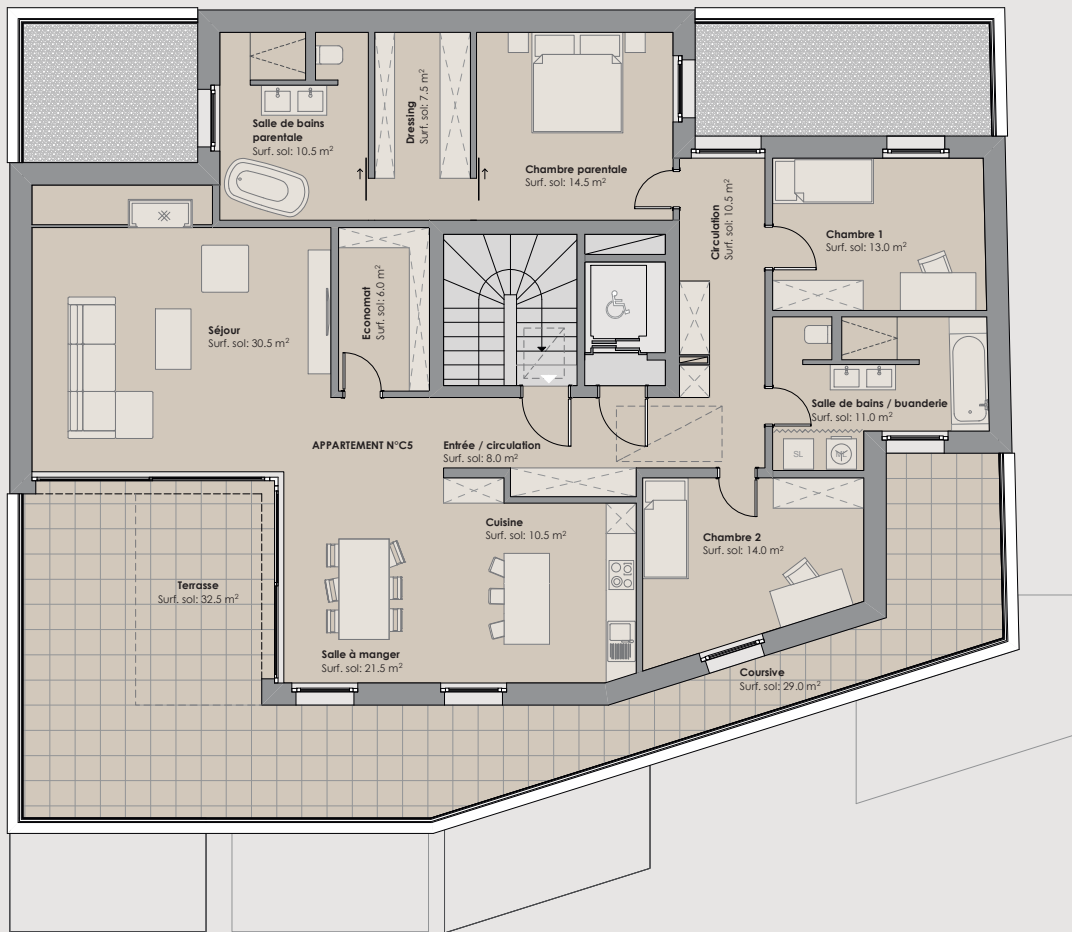
## Nombre d'appartements type 12:

- immeuble C - 1 appartement au niveau 5 - en attique = n° C5

## Descriptif appartements type 12:

- Trois chambres
  - une chambre parentale de 14.5m<sup>2</sup>
  - une chambre de 14.0m<sup>2</sup>
  - une chambre de 13.0m<sup>2</sup>
- Un dressing
  - attenant à la chambre parentale
  - surface 7.5m<sup>2</sup>
- Deux salles de bains
  - une de 10.5m<sup>2</sup> avec baignoire attenante à la chambre parentale
  - une de 11.0m<sup>2</sup> avec douche - lave-linge et sèche-linge
- Séjour, salle à manger et cuisine
  - cuisine de 10.5m<sup>2</sup> avec îlot central
  - salle à manger de 21.5m<sup>2</sup>
  - séjour de 30.5m<sup>2</sup>
  - séjour avec cheminée ou poêle à choix
  - surface totale zone de jour = 62.5m<sup>2</sup>
- Un économat
  - surface de 6.0m<sup>2</sup>
- Une zone d'entrée / Circulation
  - espaces armoires prévus
  - surface entrée de 8.0m<sup>2</sup>
  - circulation espace nuit 10.5m<sup>2</sup>
- Deux terrasses
  - une terrasse séjour de 32.5m<sup>2</sup>
  - une coursive de 29.0m<sup>2</sup>





m 1.5m 3m 4.5m 6m 7.5m