

APPARTEMENTS 4.5 PIECES - TYPE 4.1 - SURFACE NET HABITABLE 132.5M²

Nombre d'appartements type 4.1:

immeuble B - 1 appartement au niveau 1 - orientation est = n° B1-2

Descriptif appartements type 4.1:

Trois chambres
- une chambre parentale de 16.5m²
- une chambre de 14.0m²
- une chambre de 13.5m²

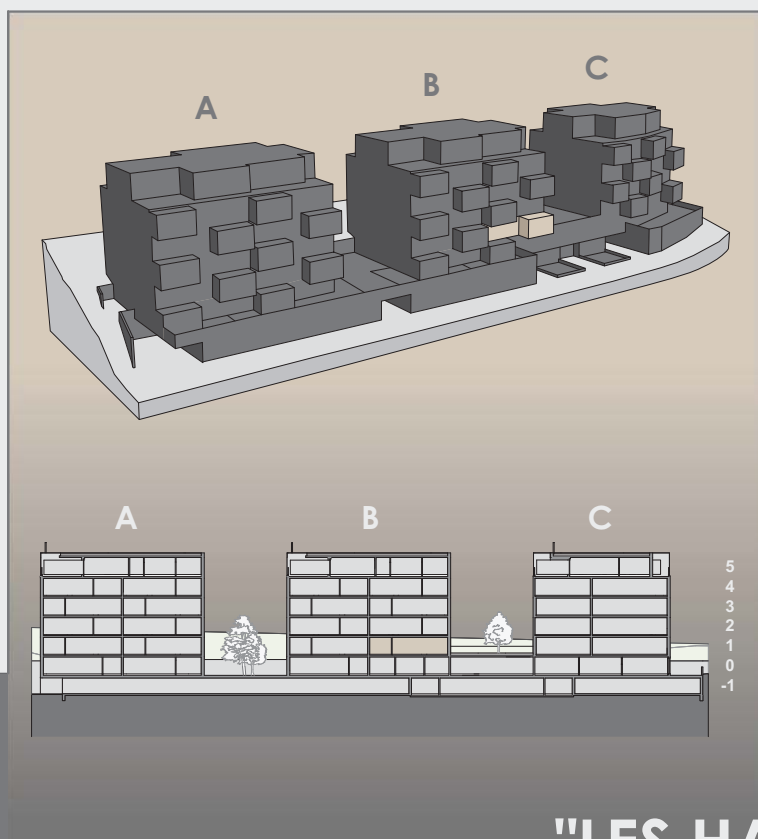
Deux salles de bains
- une de 6.5m² avec baignoire
- une de 5.0m² avec douche
- lave-linge et sèche-linge

Séjour, salle à manger et cuisine
- cuisine de 15.0m² avec îlot central
- salle à manger de 22.0m²
- séjour de 20.5m²
- surface totale zone de jour = 57.5m²

Un économat
- attenant à la cuisine
- surface de 5.0m²

Une zone d'entrée / circulation
- espace armoire prévu
- surface de 14.5m²

Une terrasse
- zone couverte de 18.5m²
- zone non-couverte de 29.0m²





m 1m 2m 3m 4m 5m