

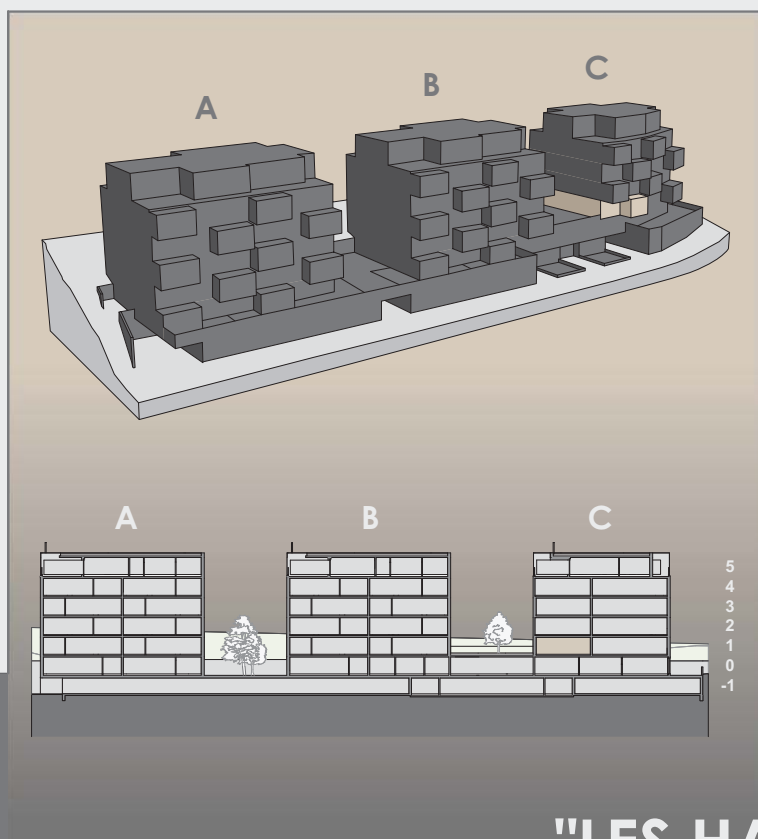
# APPARTEMENTS 4.5 PIECES - TYPE 5.1 - SURFACE NET HABITABLE 120.5M<sup>2</sup>

## Nombre d'appartements type 5.1:

- immeuble C - 1 appartement au niveau 1 - orientation ouest = n° C1-1

## Descriptif appartements type 5.1:

- Trois chambres
  - une chambre parentale de 18.0m<sup>2</sup>
  - une chambre de 12.0m<sup>2</sup>
  - une chambre de 12.0m<sup>2</sup>
- Deux salles de bains
  - une de 7.5m<sup>2</sup> avec baignoire
  - une de 3.5m<sup>2</sup> avec douche
  - lave-linge et sèche-linge
- Séjour, salle à manger et cuisine
  - cuisine de 12.5m<sup>2</sup> avec îlot central
  - salle à manger de 22.0m<sup>2</sup>
  - séjour de 15.5m<sup>2</sup>
  - surface totale zone de jour = 50.0m<sup>2</sup>
- Un économat
  - attenant à la cuisine
  - surface de 4.5m<sup>2</sup>
- Une zone d'entrée / Circulation
  - espace armoire prévu
  - surface entrée de 6.5m<sup>2</sup>
  - circulation espace nuit 6.5m<sup>2</sup>
- Une terrasse (balcon)
  - zone couverte de 15.0m<sup>2</sup>
  - zone non-couverte de 29.0m<sup>2</sup>





m 1m 2m 3m 4m 5m