

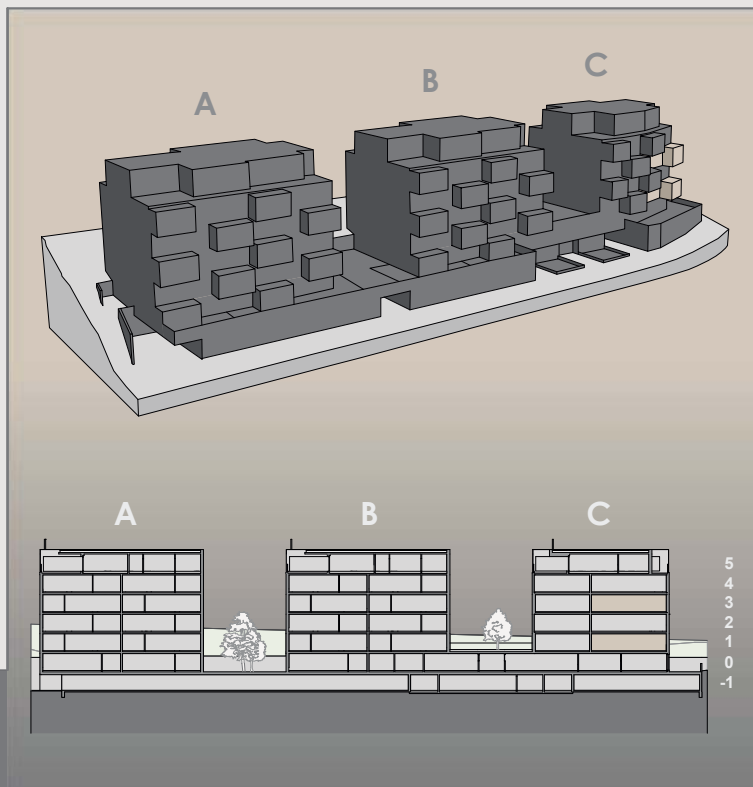
# APPARTEMENTS 3.5 PIECES - TYPE 6 - SURFACE NET HABITABLE 104.5M<sup>2</sup>

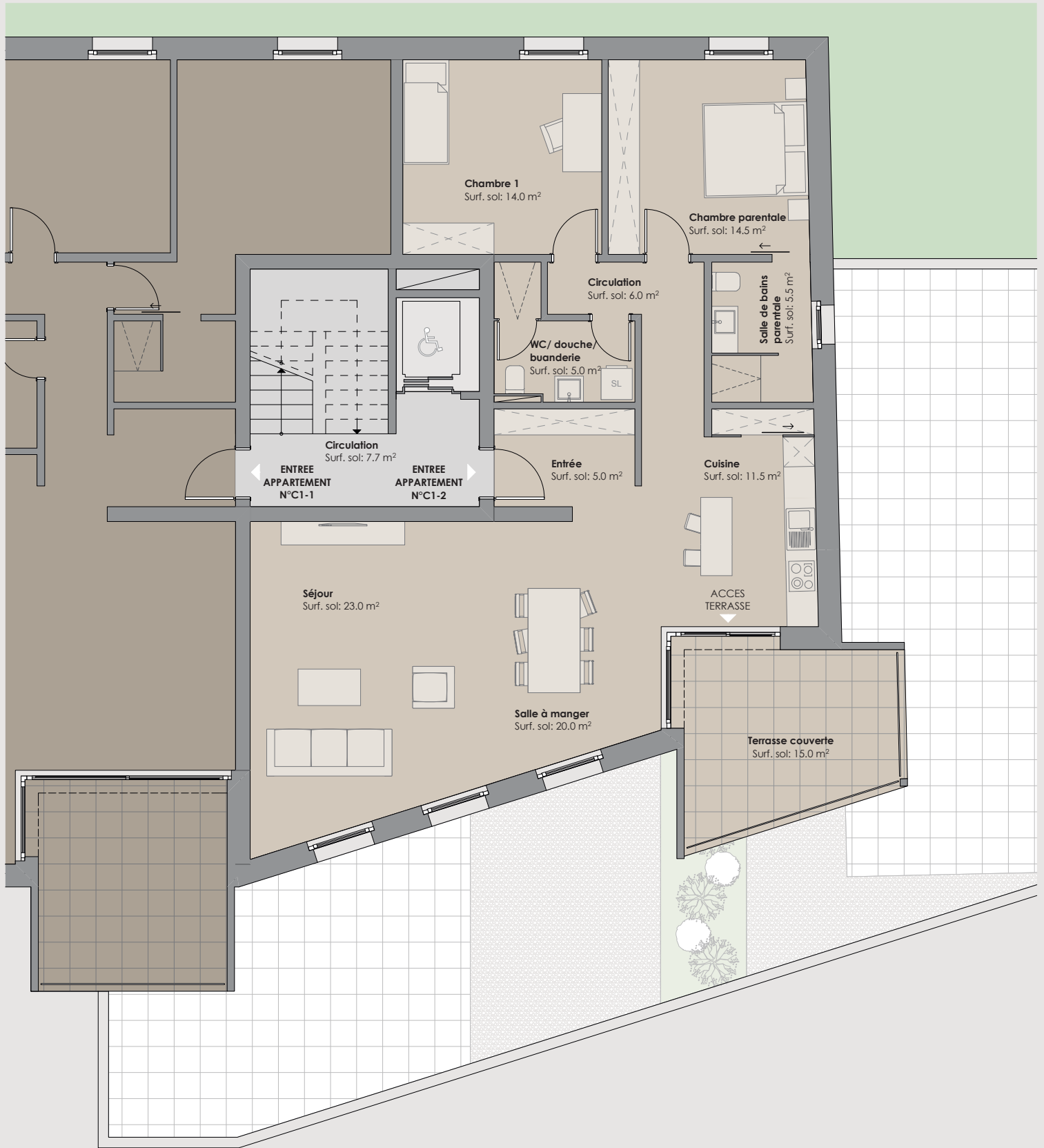
## Nombre d'appartements type 6:

- immeuble C - 1 appartement au niveau 1 - orientation est = n° C1-2
- immeuble C - 1 appartement au niveau 3 - orientation est = n° C3-2

## Descriptif appartements type 6:

- Deux chambres
  - une chambre parentale de 14.5m<sup>2</sup>
  - une chambre de 14.0m<sup>2</sup>
- Deux salles de bains
  - une de 5.0m<sup>2</sup> avec douche
  - une de 5.5m<sup>2</sup> avec douche
  - lave-linge et sèche-linge
- Séjour, salle à manger et cuisine
  - cuisine de 11.5m<sup>2</sup> avec îlot central
  - salle à manger de 20.0m<sup>2</sup>
  - séjour de 23.0m<sup>2</sup>
  - surface totale zone de jour = 54.5m<sup>2</sup>
- Une zone d'entrée / Circulation
  - espace armoire prévu
  - surface entrée de 5.0m<sup>2</sup>
  - circulation espace nuit 6.0m<sup>2</sup>
- Une terrasse (balcon)
  - surface de 15.0m<sup>2</sup>





m 1m 2m 3m 4m 5m