

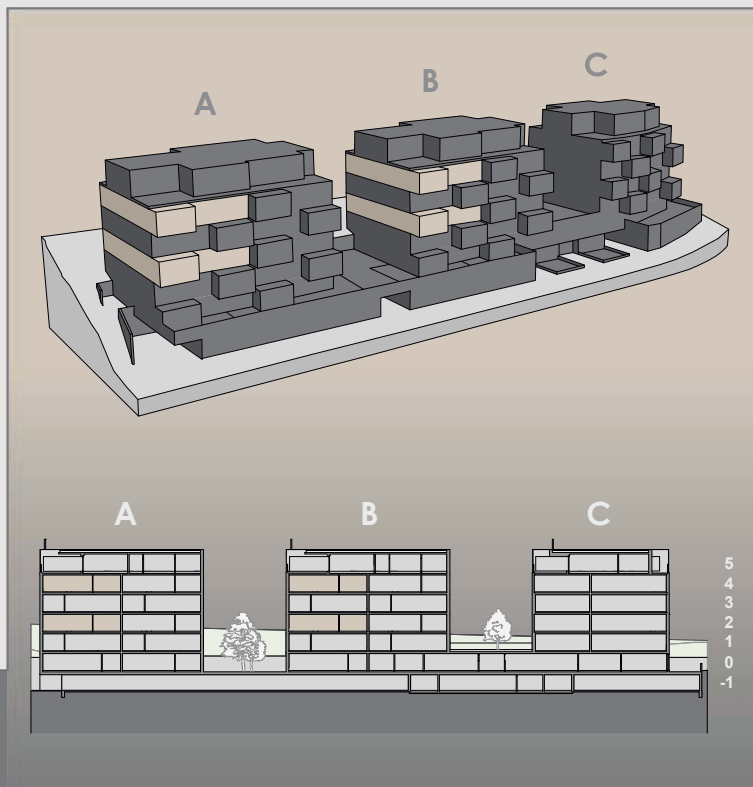
APPARTEMENTS 5.5 PIECES - TYPE 7 - SURFACE NET HABITABLE 150.0M²

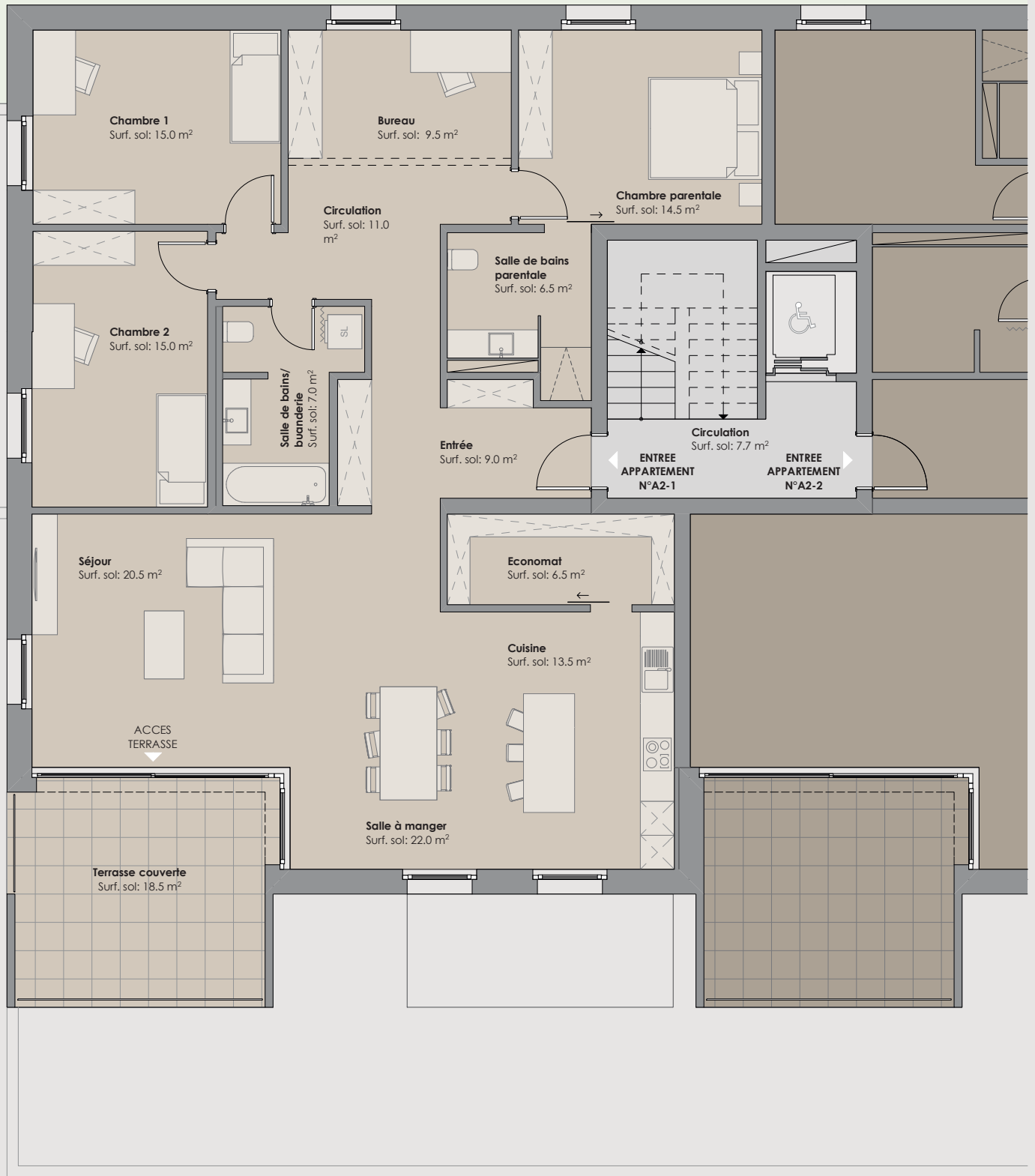
Nombre d'appartements type 7:

- immeuble A - 1 appartement au niveau 2 - orientation ouest = n° A2-1
- immeuble A - 1 appartement au niveau 4 - orientation ouest = n° A4-1
- immeuble B - 1 appartement au niveau 2 - orientation ouest = n° B2-1
- immeuble B - 1 appartement au niveau 4 - orientation ouest = n° B4-1

Descriptif appartements type 7:

- | | | |
|--|--|---|
| <ul style="list-style-type: none"><input type="checkbox"/> Quatres chambres<ul style="list-style-type: none">- une chambre parentale de 14.5m²- une chambre de 15.0m²- une chambre de 15.0m²- une chambre de 9.5m²ou espace bureau à choix<input type="checkbox"/> Deux salles de bains<ul style="list-style-type: none">- une de 7.0m² avec baignoire- une de 6.5m² avec douche- lave-linge et sèche-linge | <ul style="list-style-type: none"><input type="checkbox"/> Séjour, salle à manger et cuisine<ul style="list-style-type: none">- cuisine de 13.5m² avec îlot central- salle à manger de 22.0m²- séjour de 20.5m²- surface totale zone de jour = 56.0m²<input type="checkbox"/> Un économat<ul style="list-style-type: none">- attenant à la cuisine- surface de 6.5m² | <ul style="list-style-type: none"><input type="checkbox"/> Une zone d'entrée / Circulation<ul style="list-style-type: none">- espaces armoires prévus- surface entrée de 9.0m²- circulation espace nuit 11.0m²<input type="checkbox"/> Une terrasse (balcon)<ul style="list-style-type: none">- surface de 18.5m² |
|--|--|---|





m 1m 2m 3m 4m 5m