

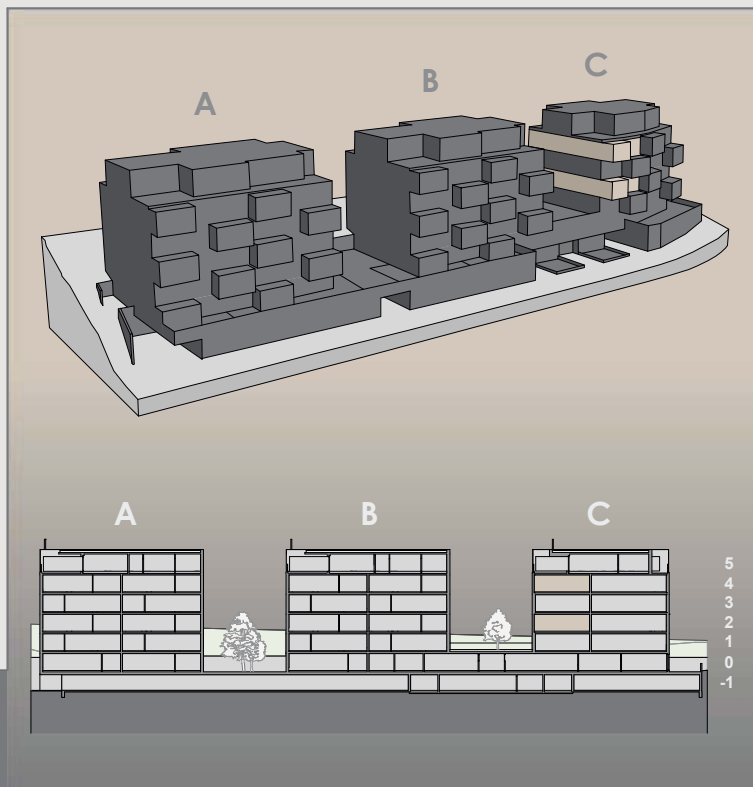
APPARTEMENTS 4.5 PIECES - TYPE 9 - SURFACE NET HABITABLE 121.0M²

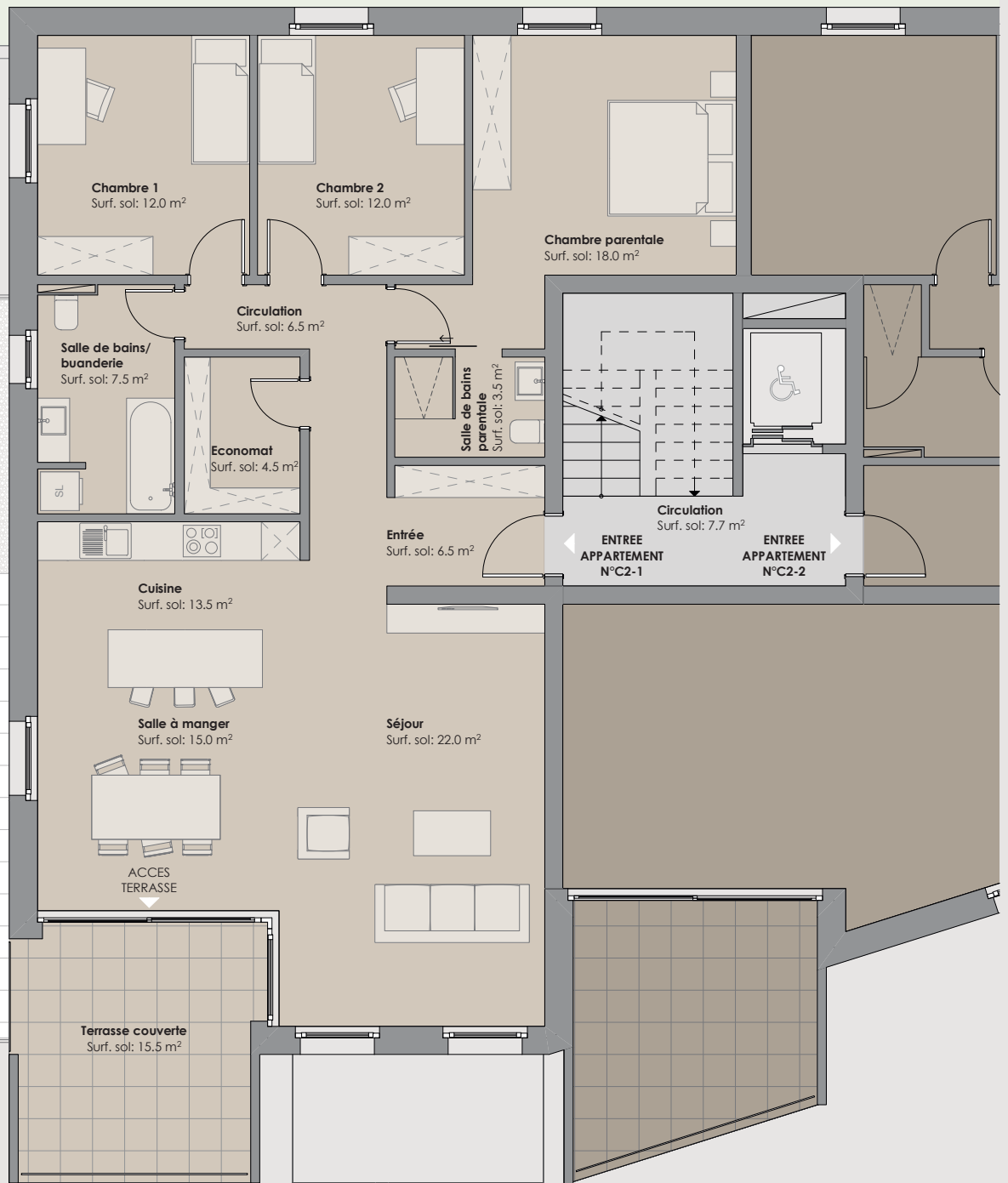
Nombre d'appartements type 9:

- immeuble C - 1 appartement au niveau 2 - orientation ouest = n° C2-1
- immeuble C - 1 appartement au niveau 4 - orientation ouest = n° C4-1

Descriptif appartements type 9:

- Trois chambres
 - une chambre parentale de 18.0m²
 - une chambre de 12.0m²
 - une chambre de 12.0m²
- Deux salles de bains
 - une de 7.5m² avec baignoire
 - une de 3.5m² avec douche
 - lave-linge et sèche-linge
- Séjour, salle à manger et cuisine
 - cuisine de 13.5m² avec îlot central
 - salle à manger de 15.0m²
 - séjour de 22.0m²
 - surface totale zone de jour = 50.5m²
- Un économat
 - attenant à la cuisine
 - surface de 4.5m²
- Une zone d'entrée / Circulation
 - espace armoire prévu
 - surface entrée de 6.5m²
 - circulation espace nuit 6.5m²
- Une terrasse (balcon)
 - surface de 15.5m²





m 1m 2m 3m 4m 5m