

APPARTEMENTS 4.5 PIECES - TYPE 14 - SURFACE NET HABITABLE 158.5M²

Nombre d'appartements type 14:

immeuble C - 1 appartement au niveau 0 - orientation est = n° C0-1

Descriptif appartements type 14:

Trois chambres
- une chambre parentale de 17.0m²
- une chambre de 14.0m²
- une chambre de 13.5m²

Un dressing
- attenant à la chambre parentale
- surface 6.5m²

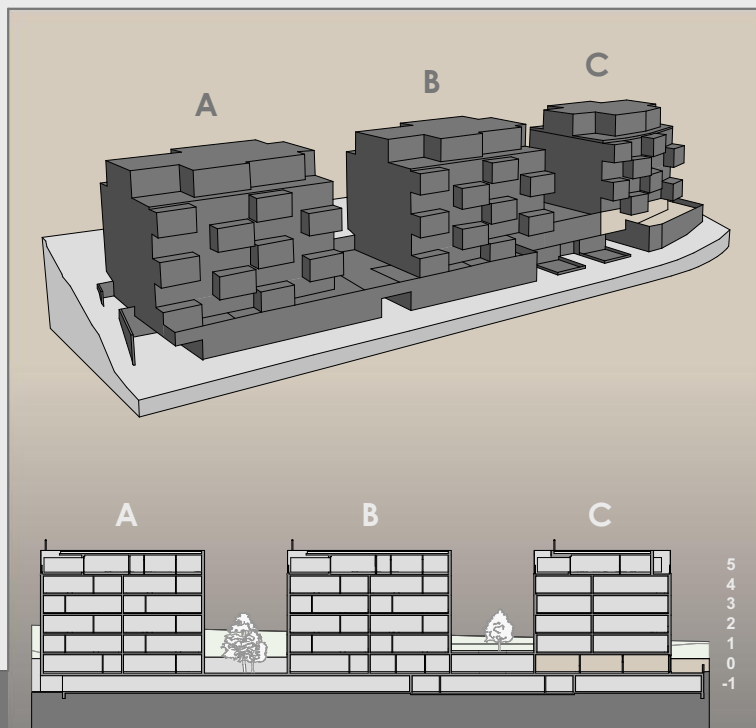
Une salle de bain et un WC séparé
- salle de bain de 12.5m²
 avec baignoire et douche
- zone buanderie et réduit de 6.0m²
 lave-linge et sèche-linge
- un WC de 3.5m²

Séjour, salle à manger et cuisine
- cuisine de 13.5m² avec îlot central
- salle à manger de 23.0m²
- séjour de 21.5m²
- surface totale zone de jour = 58.0m²

Un réduit
- surface de 7.0m²

Une zone d'entrée / Circulation
- espaces armoires prévus
- surface entrée de 11.5m²
- circulation espace nuit 9.0m²

Une terrasse
- zone couverte de 23.5m²
- zone non-couverte de 72.5m²





m 1.5m 3m 4.5m 6m 7.5m

